

Accreditamento ECM

Sulla base del regolamento applicativo approvato dalla CNFC, la Allmeetings Srl (Provider 2828), assegna alla presente attività ECM (2828-457924) n. - 5,3 crediti formativi per n. 50 Partecipanti: Medico Chirurgo specialista in Allergologia ed Immunologia Clinica, Dermatologia e Venereologia, Gastroenterologia, Medicina Interna, Chirurgia Generale, Otorinolaringoiatria, Medicina Generale (Medici di Famiglia); Biologi; Farmacisti (pubblico del SSN, territoriale e di altro settore); Infermieri.

Obiettivo formativo

Contenuti tecnico-professionali (conoscenze e competenze) specifici di ciascun professione, di ciascuna specializzazione e di ciascuna attività ultraspecialistica, ivi incluse le malattie rare e la medicina di genere.

L'assegnazione dei crediti formativi è subordinata a:

- corrispondenza professione/disciplina a quelle per cui l'evento è accreditato;
- partecipazione ad almeno il 90% della durata dell'evento;
- compilazione della scheda di valutazione dell'evento;
- superamento della prova di apprendimento (questionario, almeno 75% risposte esatte).

Per l'iscrizione visitare il sito www.cmwlab.it/Eventi e Congressi

Provider ALLMEETINGS S.r.l. **Provider ECM #2828**

Responsabili Scientifici

Alessandro Pannofino
Giovanni Palazzo

Sede

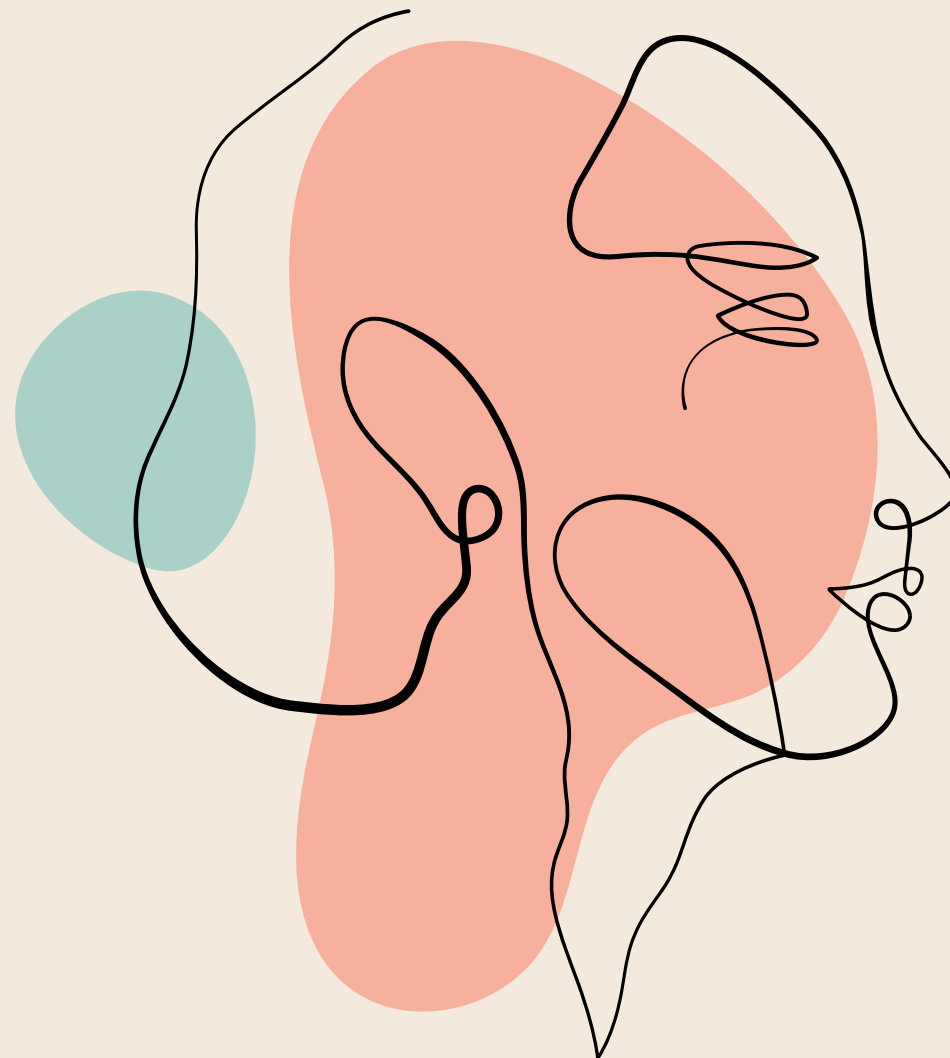
Hotel Hermes
S.S. 106 - km 427 + 150
Complanare destra
75025 POLICORO (MT)



Segreteria organizzativa
CMW lab srl
Via Presidio 11 Aversa (CE) 81031
segreteriaorganizzativa@cmwlab.it
tel. +39 3515535686

DALLA PELLE AL NASO: IL PAZIENTE ATOPICO

POLICORO 18 OTTOBRE 2025



Programma

La dermatite atopica, l'asma bronchiale, la rinite allergica, la poliposi nasale e l'esofagite eosinofila sono patologie sostenute prevalentemente da un unico modello infiammatorio. Nel presente incontro verranno messe in luce i nuovi modelli patogenetici che ne sono alla base fino ai diversi presidi terapeutici tradizionali e biologici.

Il partecipante avrà la possibilità di conoscere in maniera approfondita i criteri generali per un approccio corretto al paziente affetto da tali patologie; attraverso un approccio multidisciplinare per una migliore gestione del paziente stesso.

- 09.00 09.15 Registrazione partecipanti
- 09.15 09.30 Saluti iniziali e presentazione dell'incontro
Rocco Di Leo, Giovanni Palazzo, Alessandro Pannofino
- 09.30 10.00 Rinite allergica: non un semplice "fastidio". La centralità della terapia topica: quali novità?
Alessandro Pannofino
- 10.00 10.30 Terapia biologica in rinosinusite cronica con poliposi nasale: quando, quale e con quali obiettivi? **Alessandro Pannofino**
- 10.30 11.00 Polimorfismo clinico della Dermatite Atopica e diagnosi differenziali **Giovanni Palazzo**
- 11:00 11:30 **Coffee break**
- 11.30 12.00 Dupilumab: vecchie e nuove indicazioni terapeutiche **Alessandro Pannofino**
- 12.00 12.30 Terapia tradizionale e biologica della dermatite Atopica **Giovanni Palazzo**
- 12.30 13.00 Real Life
Giovanni Palazzo, Alessandro Pannofino
- 13.00 13.30 Discussione sui temi trattati durante la giornata chiusura dei lavori e compilazione questionario ECM **Giovanni Palazzo, Alessandro Pannofino**
- 13:30 14:30 **Lunch di chiusura**